



Regione Abruzzo

Dipartimento Territorio - Ambiente

Protezione Civile



Comune di Cugnoli

Provincia di Pescara



Ufficio Tecnico Comunale

PIANO COMUNALE DI EMERGENZA

Elaborati cartografici allegati al Piano di
Protezione Civile Comunale

Comune di Cugnoli

Provincia di Pescara

Via Vittorio Emanuele III n.5 - 65020 CUGNOLI (PE)

Tel. 085.8576131 C.F.- 8000325068 - P.I. 00199110685




PIANO COMUNALE DI EMERGENZA

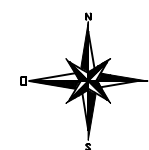


Aree di Protezione Civile

Limite territorio comunale - vista aerea

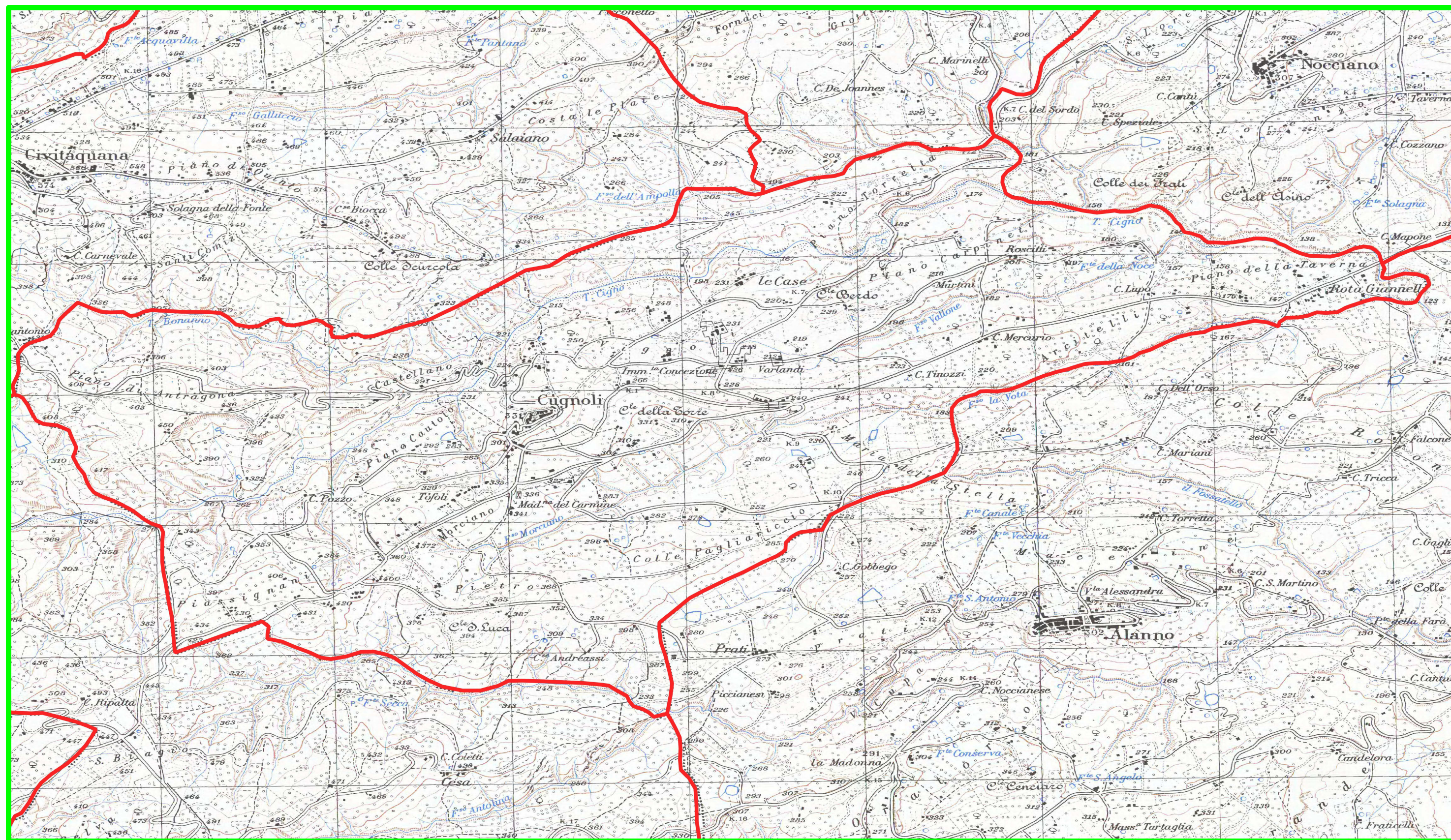
Limite territorio comunale 

Scala 1:15000
Tavola 1/1





PIANO COMUNALE DI EMERGENZA



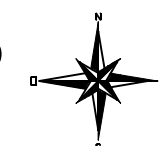
Aree di Protezione Civile

Limite territorio comunale ed idrografia principale su Carta Topografica

Limite territorio comunale

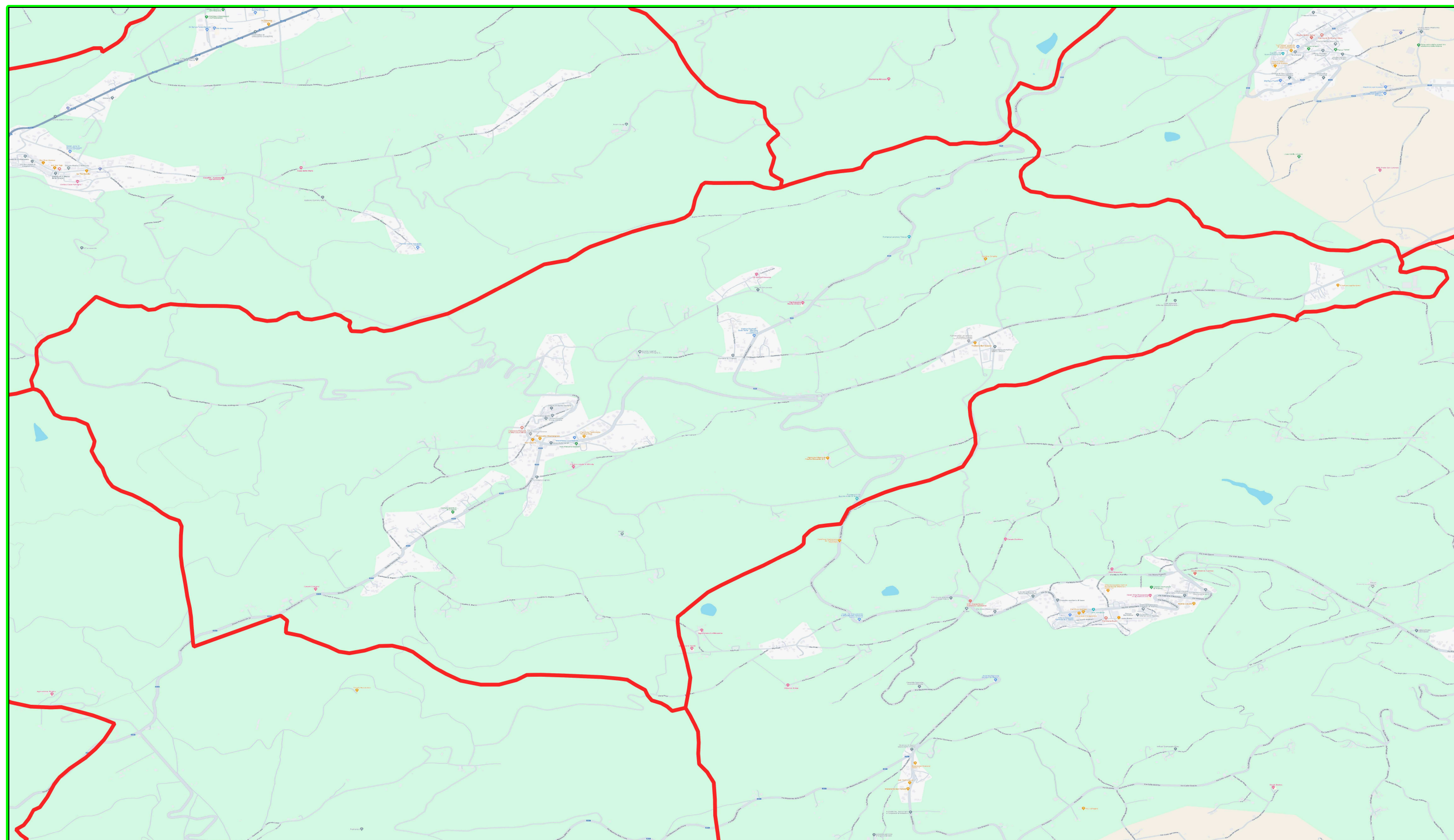
Corsi d'acqua

Scala 1:15000
Tavola 1/2





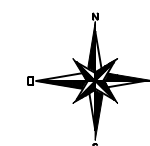
PIANO COMUNALE DI EMERGENZA



Aree di Protezione Civile

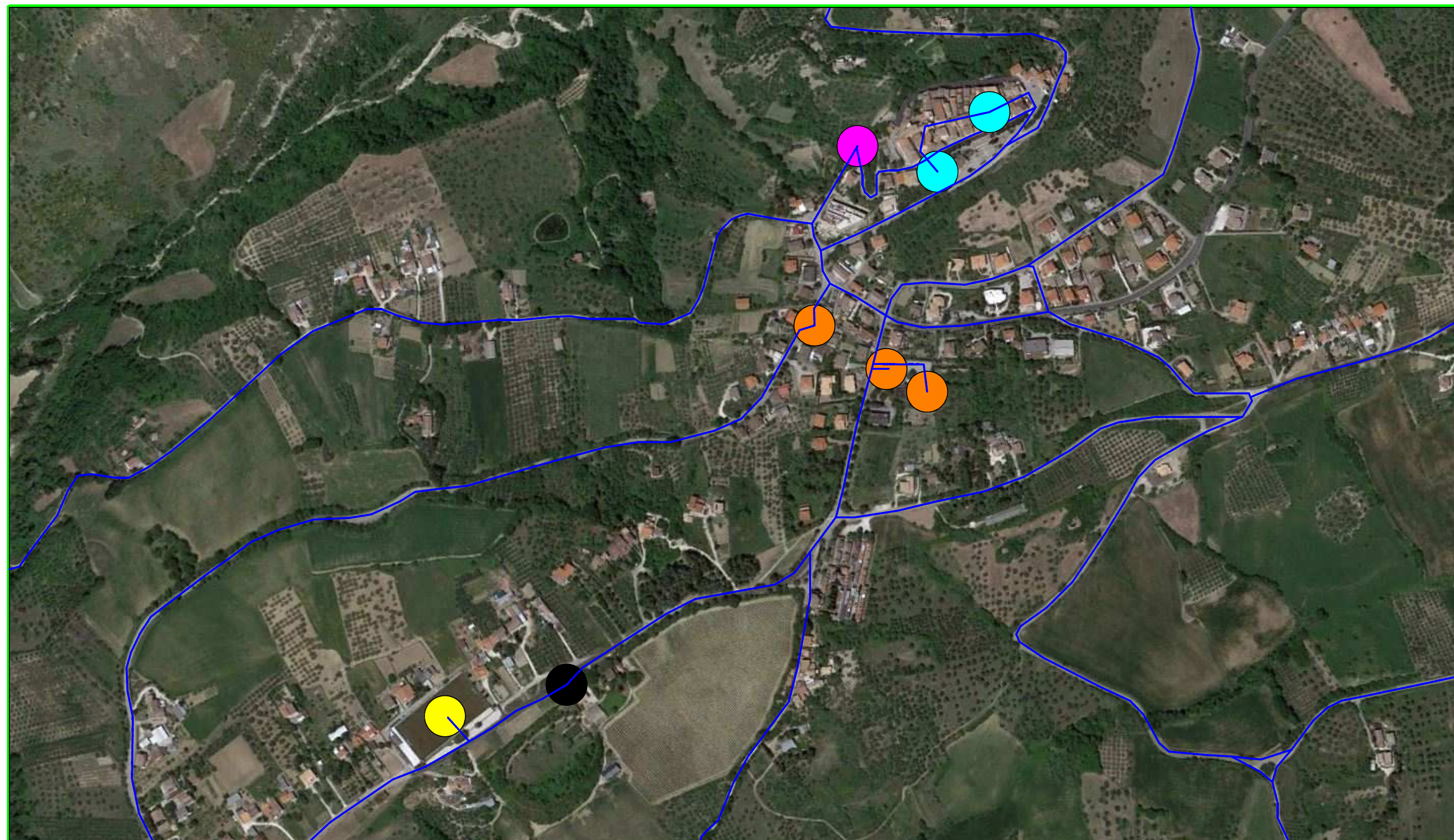
Limite territorio comunale - viabilità principale
Limite territorio comunale 

Scala 1:15000
Tavola 1/3





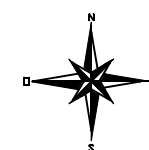
PIANO COMUNALE DI EMERGENZA



Aree di Protezione Civile

- | | | | |
|--|----------------------------|--|------------------------------|
| | Limite territorio comunale | | Aree di ammassamento |
| | C.O.C. | | Edifici strategici |
| | Aree di attesa | | Viabilità principale interna |
| | Aree di accoglienza | | |

Scala 1:15000
Tavola 1/4





○ C.O.C. : Casa comunale_1 (sede principale
attualmente la struttura è in ristrutturazione)



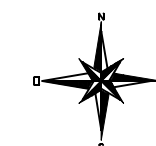
○ Edificio strategico : PE 0407



○ Area di accoglienza : A001 Piano Finocchio,
inserisci la palestra



○ Area di ammassamento : AM001 Piano Finocchio

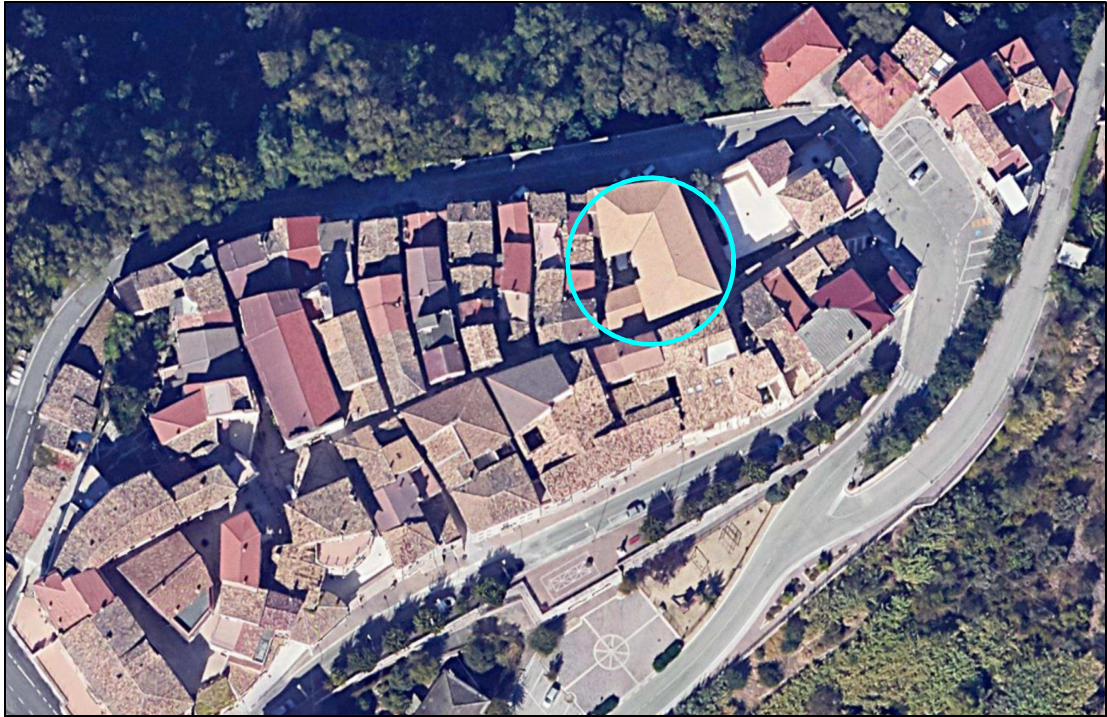




PIANO COMUNALE DI EMERGENZA



Area di attesa : AT001 Madonna del Carmine



C.O.C. : Casa comunale_2 (sede provvisoria)

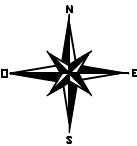


Area di attesa : AT002 S. Anatolio



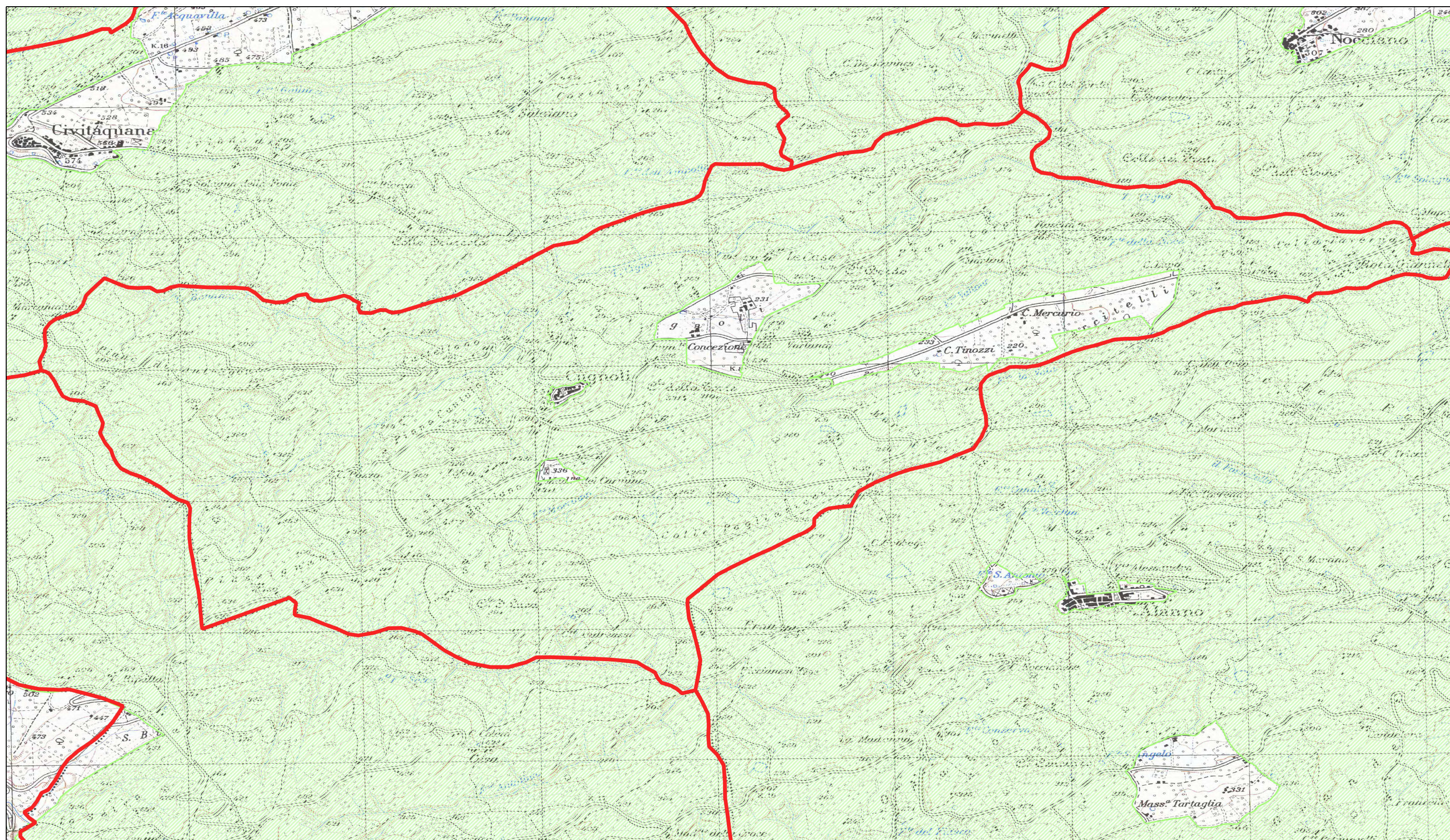
Area di attesa : AT003 Palestra comunale

Aree di Protezione Civile





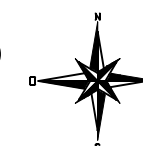
PIANO COMUNALE DI EMERGENZA

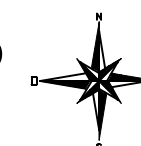
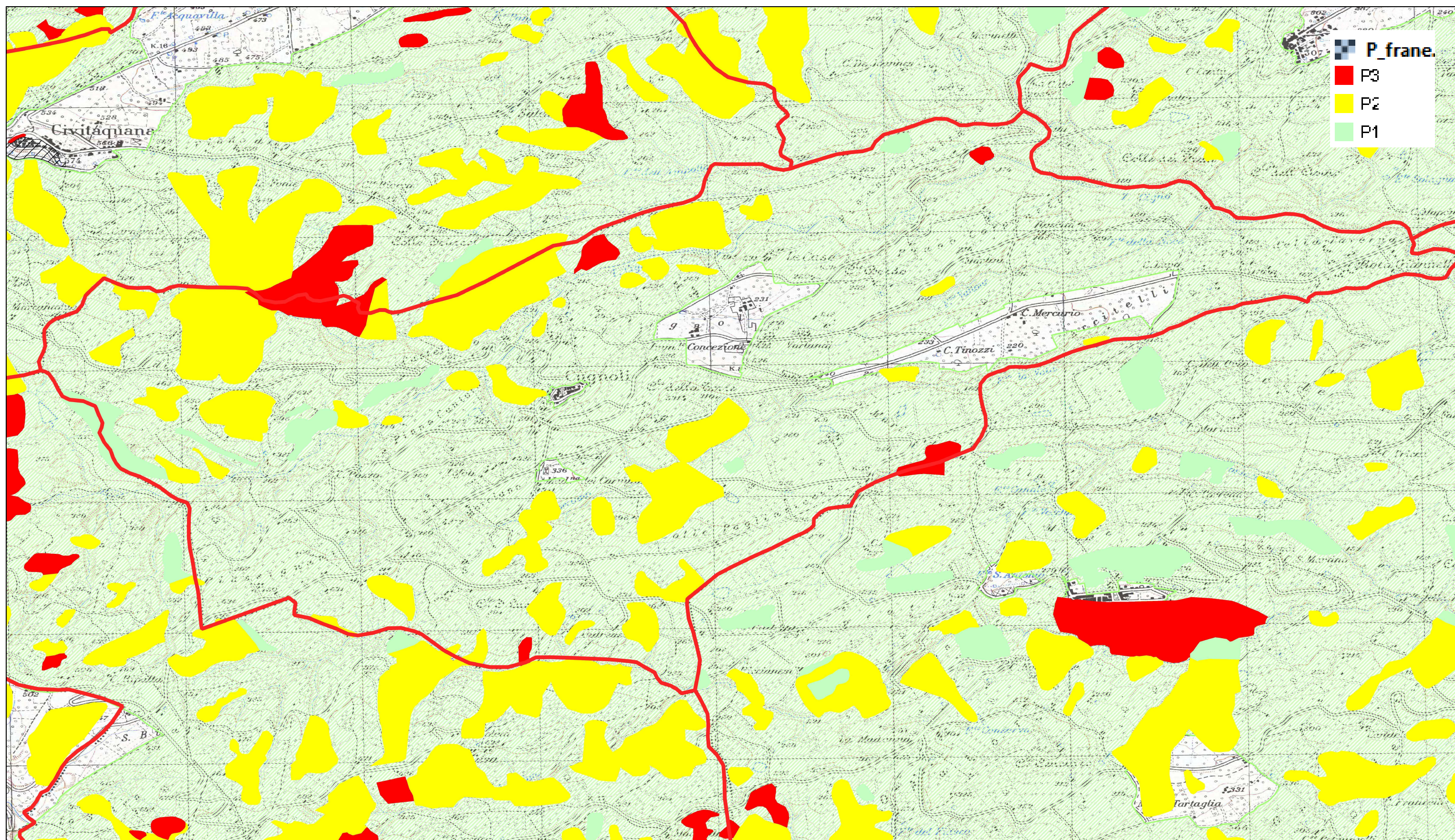


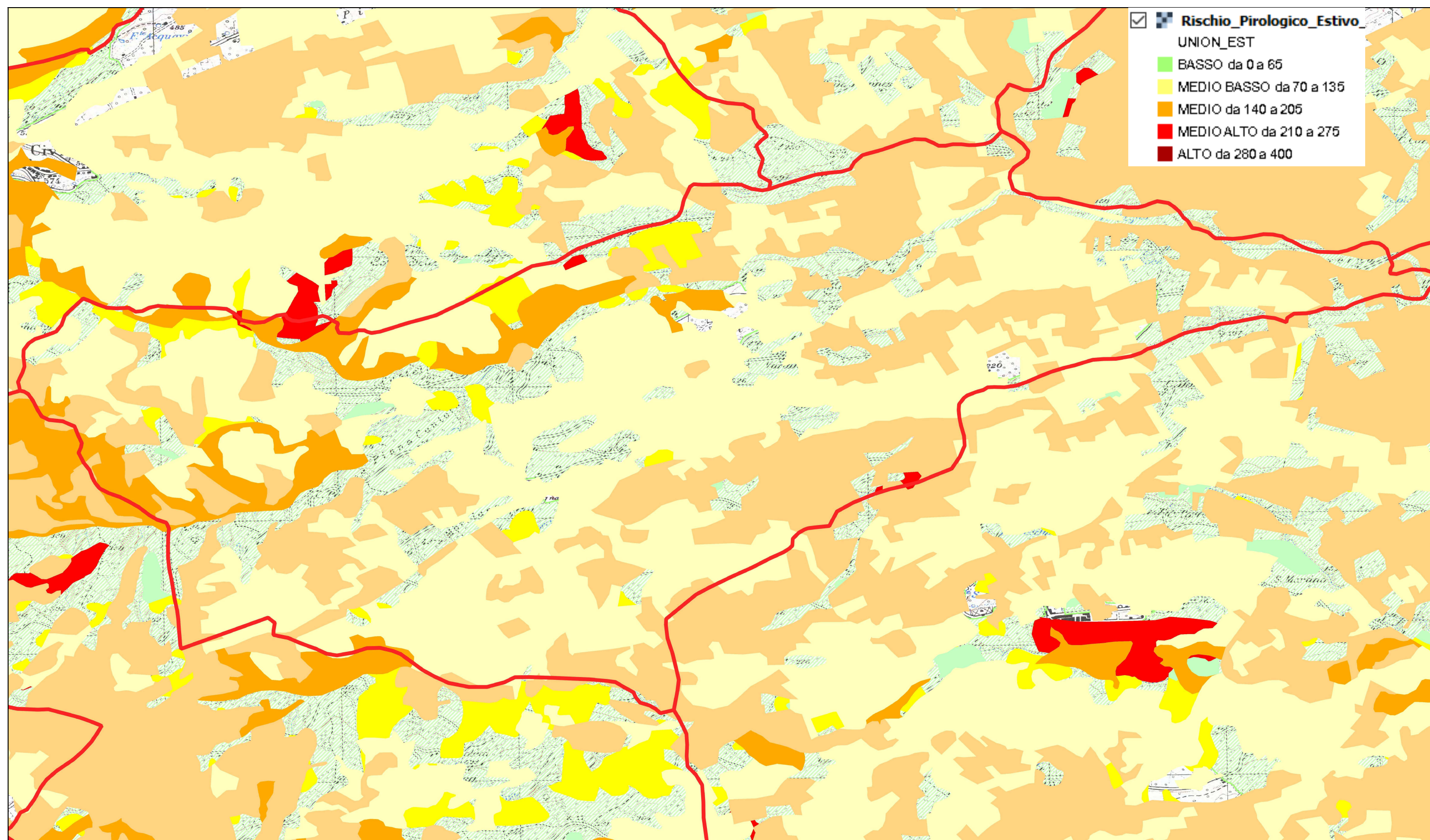
Aree di Rischio

Carta Rischio Idrogeologico R.D. 30/1923
Limite territorio comunale 

Scala 1:15000
Tavola 2/1



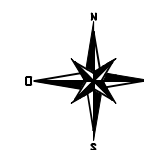




Aree di Rischio

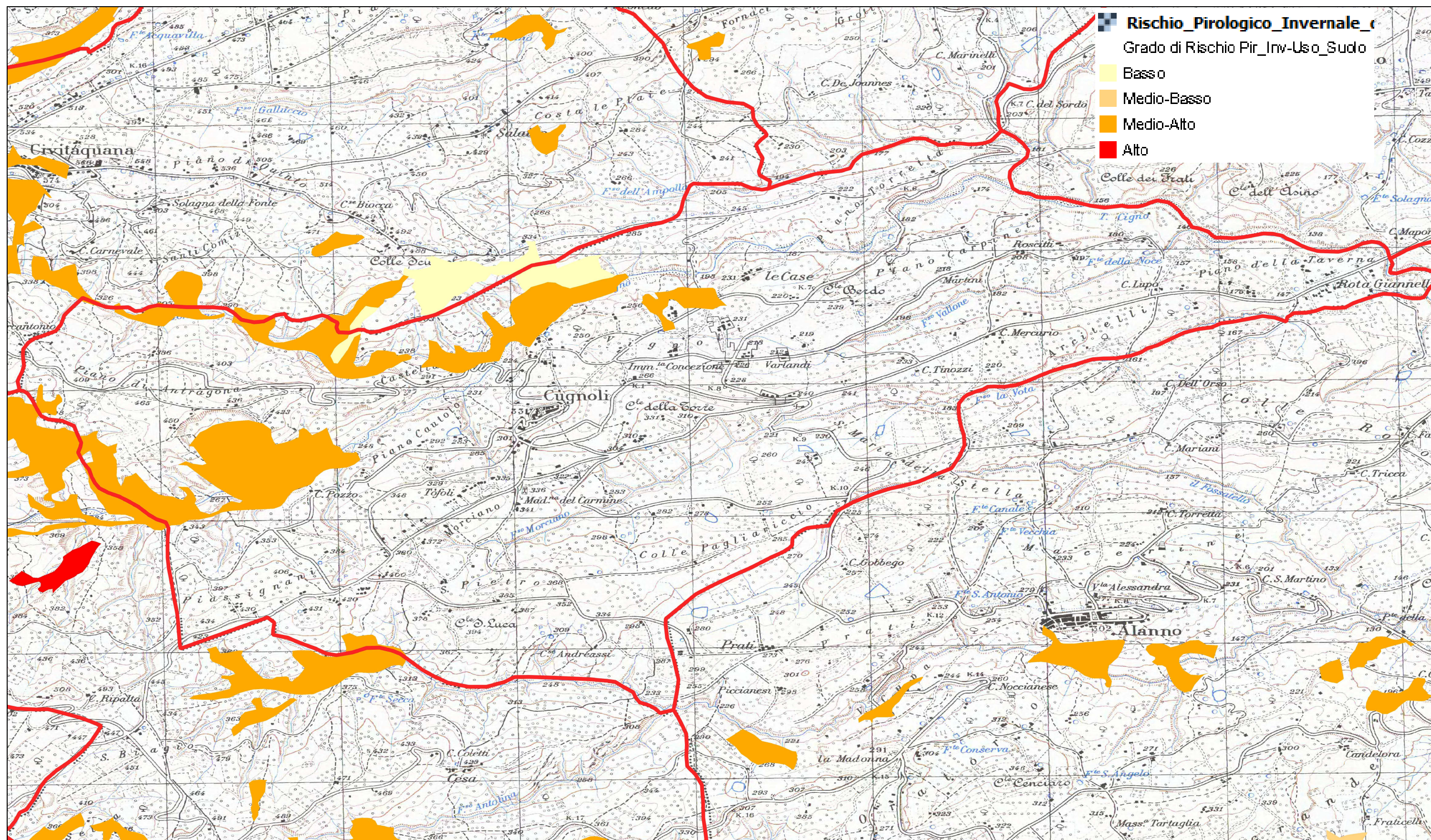
Carta Rischio pirológico estivo
Limite territorio comunale

Scala 1:15000
Tavola 2/3





PIANO COMUNALE DI EMERGENZA



Aree di Rischio

